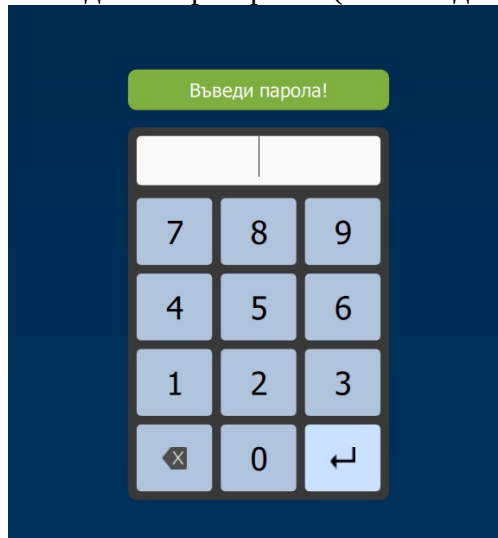


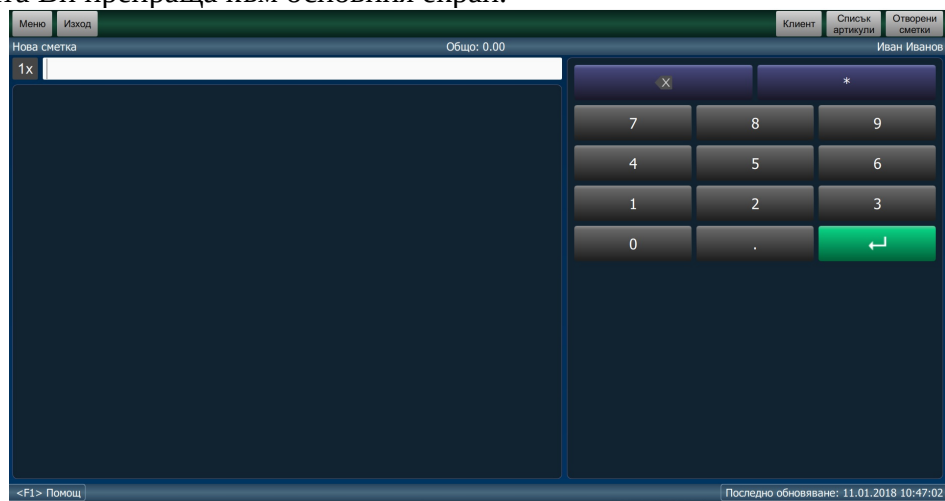
Кратка инструкция за работа с модул за бързи продажби ICASH

1. Вход в програмата:

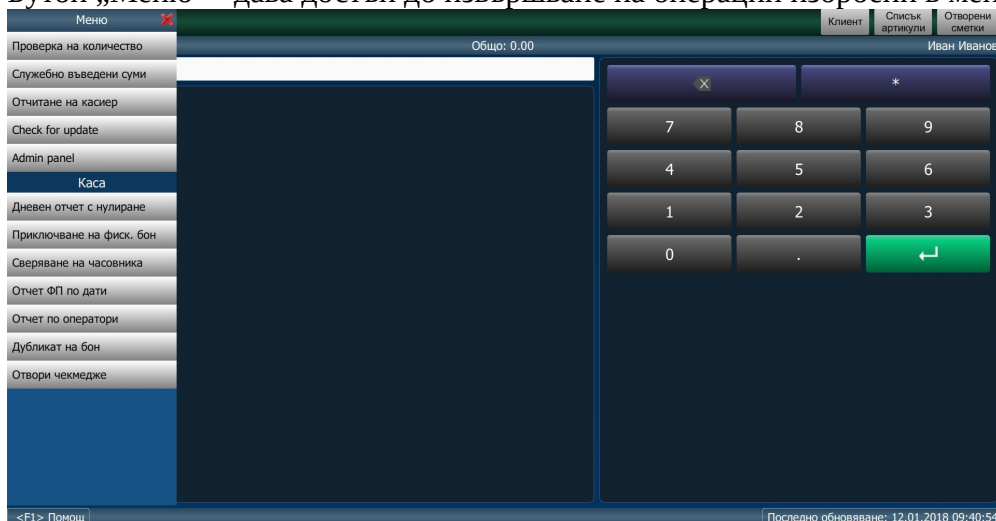
1. Стартирате файла IcashPos.exe .
2. Въвеждате персоналния си код за оператор каса(число в диапазона от 1 до 19).



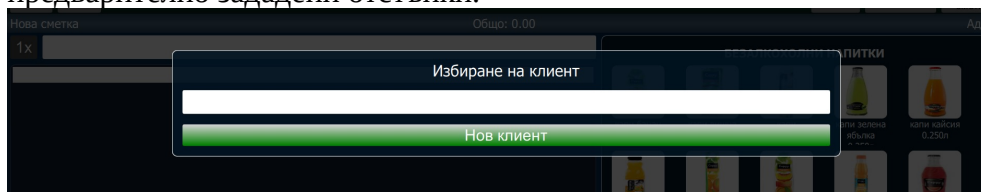
3. Програмата Ви препраща към основния екран.



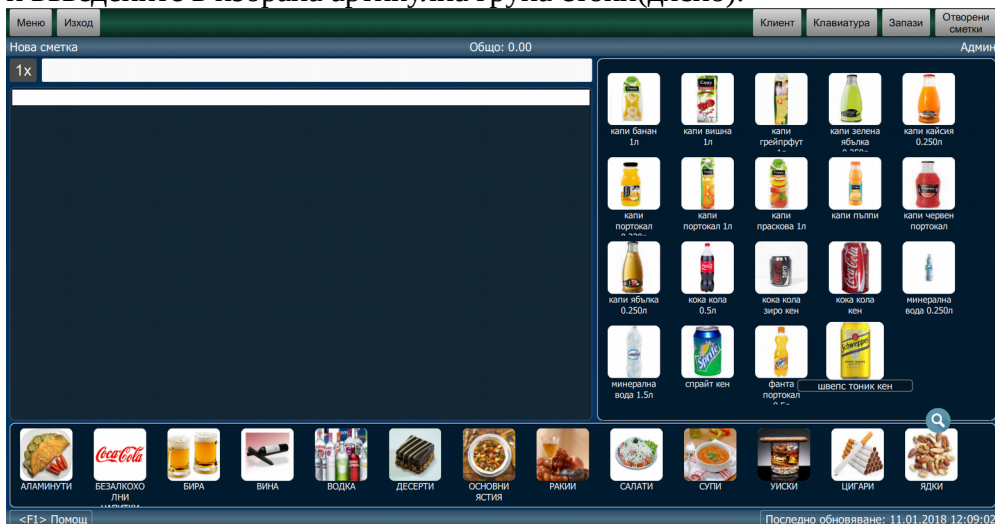
1. Бутон „Меню“ - дава достъп до извършване на операции изброени в менюто.



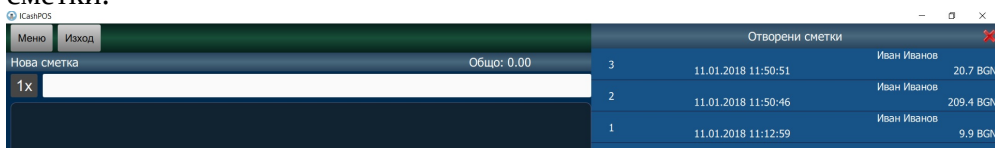
1. Проверка на количество – проверка на количество на зададен артикул (задължителна връзка с интернет).
2. Служебно въведени суми – възможност за въвеждане и извеждане на суми от касовия апарат.
3. Проверка за нова версия проверява за нова версия на програмата.
4. Администраторски панел – препраща към онлайн платформата.
5. Отчитане на касиер – показва натрупан оборот на оператора, който е влязъл в системата.Името на оператора може да видите под менюто с бутоните горе в дясно.
6. Дневен отчет с нулиране – от този бутон пускате дневен отчет без нулиране (X отчет) и дневен отчет с нулиране (Z отчет).
7. Приключване на фискален бон – затваря отворен фискален бон.
8. Сверяване на часовника – сверява часовника на касата.
9. Отчет ФП по дати – при избор на начална и крайна дата касовият апарат принтира отчет за период.
10. Отчет по оператори – касовия апарат принтира отчет по оператори.
2. Бутон „Изход“ - прехвърля Ви към началния екран на програмата.
3. Бутон „Касов бон“ - оцветен в черено. Активен при избран артикул за продажба. Финализира продажбата и вади касов бон.
4. Бутон „Клиенти“ - дава възможност за избиране на клиент при издаване на фактура през фискалното у-во или за извършване на продажба към клиент с предварително зададени отстъпки.



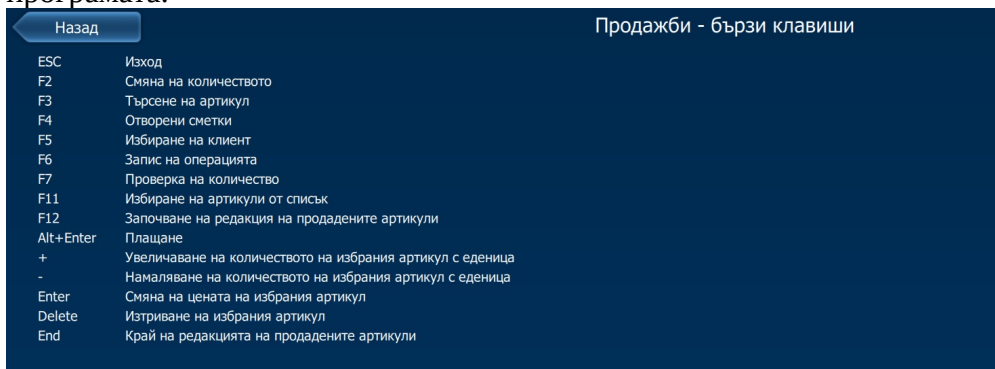
- Бутон „Списък артикули“ на снимката са изобразени артикулните групи(долу) и въведените в избрана артикулна група стоки(дясно).



- Плащане – дава възможност за плащане по банков път и смесени плащания.
- Бутон „Отворени сметки“ на снимката виждате списък с нефинализирани сметки.

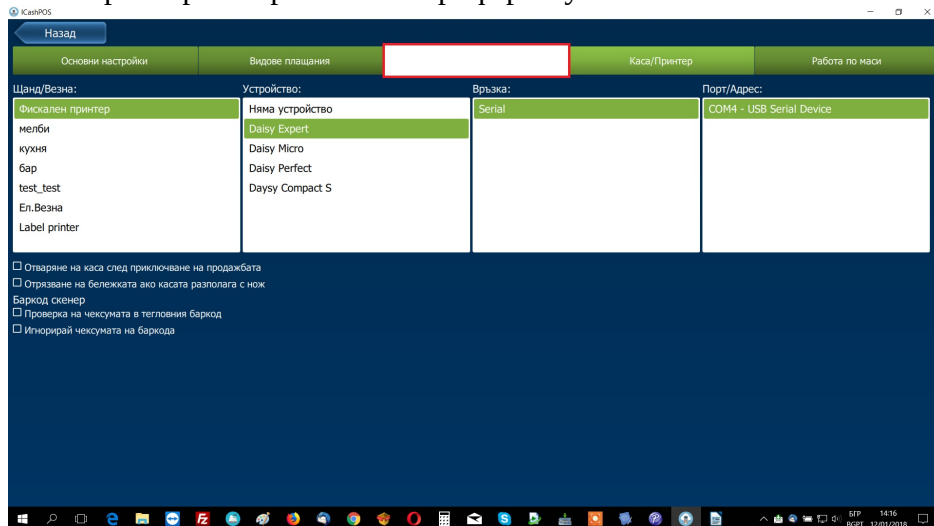


- Бутон „<F1> Помощ“ - виждате списък с бързи клавиши за работа с програмата.

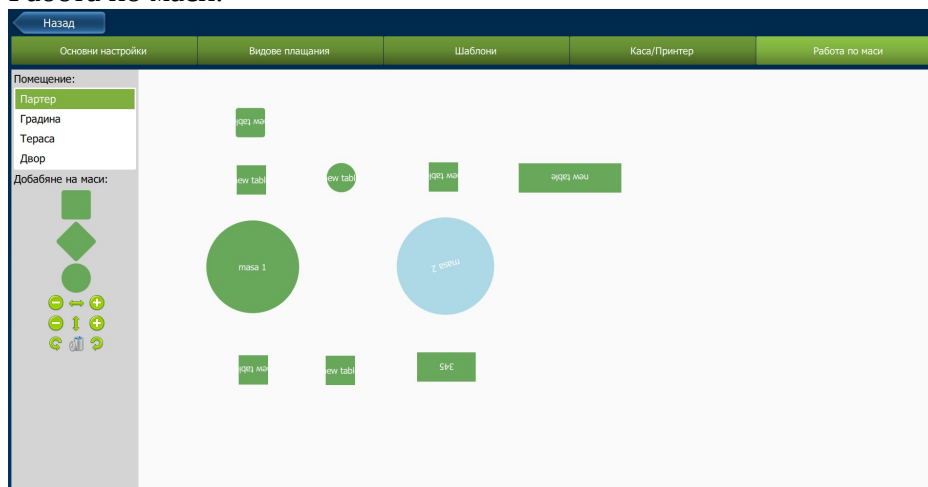


- Бутон „Последно обновяване“ - обновява базата данни. Ако има някакви промени правени онлайн на адрес www.icash.bg
- Бутон „Версия“ - дава информация за версията на програмата, вид на операционната система и номер на складовото стопанство. Проверява дали у-вото има връзка с интернет и тест на връзката на програмата с касовия апарат.
- Бутон „Настройки“ .
 - Основни настройки – избор каса, настройка на големината на шрифта, избор на език и възможност за работа по маси (настройките се правят в онлайн платформата).
 - Видове плащания – създават се онлайн в меню – Настройки – Номенклатури – Видове плащания.

3. Каса/Принтер - свързване на периферни у-ва с ICASH



4. Работа по маси.



www.icash.bg

тел.: 0899991288

електронна поща: iivanoff@icash.bg